



## Specjalistyczna Poradnia Wspierania Rozwoju i Terapii

91-335 Łódź, ul. Hipoteczna 3/5, tel. 42 653 76 75,  
e-mail: kontakt@spwrit.elodz.edu.pl www.spwrit.pl

## Kompleksowa pomoc i wsparcie

### DLA DZIECI I MŁODZIEŻY

Rozwijanie umiejętności  
szkolnych, kompetencji  
emocjonalnych,  
społecznych.

### DLA RODZICÓW

Rozwijanie kompetencji  
rodzicielskich, pomoc  
w rozwiązywaniu  
konfliktów i trudności  
rodzinnych.

### DLA PLACÓWEK I NAUCZYCIELI

Wsparcie  
w realizowaniu zadań  
wychowawczych  
i edukacyjnych.



### DIAGNOZA

- logopedyczna
- psychologiczna
- pedagogiczna



### TERAPIA

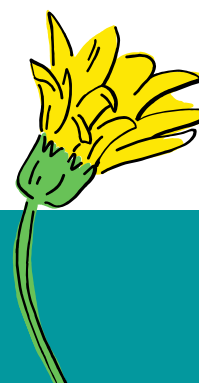
- psychologiczna, pedagogiczna, logopedyczna
- psychoterapia, terapia rodzin
- EEG Biofeedback
- Play Therapy
- grupy rozwojowe i terapeutyczne dla dzieci, warsztaty

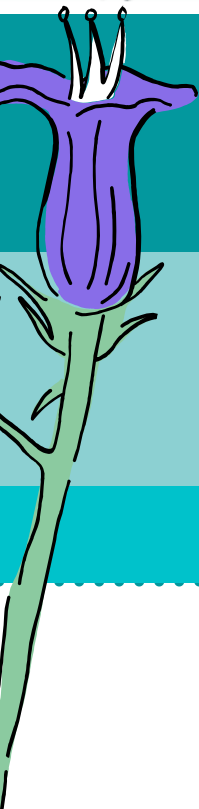


### WSPARCIE PLACÓWEK

- konsultacje indywidualne i spotkania grupowe
- praca z zespołami klasowymi - warsztaty i współpraca z wychowawcami w ustalonych obszarach
- interwencja kryzysowa
- udział w zebraniach rad pedagogicznych

Zapisy telefonicznie 42 653 76 75  
osobiście w dni powszednie w godzinach 8:00 - 19:00.





## Współpraca ze szkołami

Wspieramy szkoły w realizacji zadań z zakresu pomocy psychologiczno - pedagogicznej, profilaktyki oraz działań wychowawczych

### Nasze działania dedykowane szkołom

#### Konsultacje, poradnictwo dla nauczycieli

Diagnoza potrzeb zespołu klasowego  
Pomoc nauczycielowi w mediacjach z rodzicami  
Pomoc w opracowaniu planu zajęć indywidualnych dla dzieci zdolnych  
Doradztwo i konsultacje w sprawie opracowania metod pracy z dzieckiem  
Pomoc nauczycielowi w rozwiązywaniu konfliktów w klasie - „mediacje rówieśnicze”  
Porady i konsultacje – jak pracować z dzieckiem, któremu jest trudno w roli ucznia.

#### Szkolenia i warsztaty dla rad pedagogicznych

Zajęcia doskonalące dla nauczycieli realizowane są w oparciu o zgłoszone przez placówkę potrzeby oraz tematykę.

#### Zajęcia dla zespołów klasowych

Zajęcia profilaktyczne realizowane na podstawie autorskich programów. Każdy program pracy z daną klasą jest poprzedzony diagnozą potrzeb rozwojowych i wychowawczych uczniów oraz całej klasy. Proponowane rozwiązania dostosowane są do specyfiki danej grupy.

Zajęcia psychoedukacyjne z zakresu rozwijania postawy twórczej, radzenia sobie ze stresem (m.in. egzaminacyjnym), radzenia sobie z emocjami, komunikacji interpersonalnej, samoakceptacji i poczucia własnej wartości, profilaktyki zachowań ryzykownych

Zajęcia realizowane są na terenie szkół lub w siedzibie SPWRiT

#### Interwencja kryzysowa

Wsparcie w zorganizowaniu pomocy lub interwencji w sytuacji śmierci lub innych tragicznych zdarzeń losowych,  
Doradztwo dla nauczycieli bezpośrednio kontaktujących się z ofiarami zdarzeń losowych



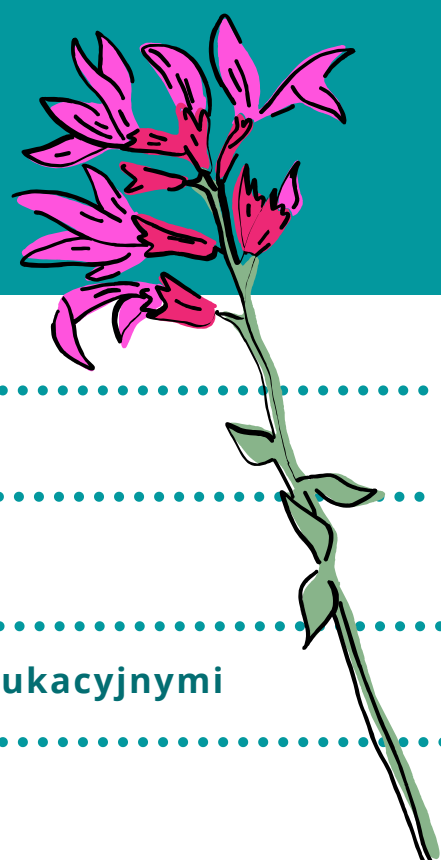
# OFERTA NA ROK SZKOLNY 2021/2022



Specjalistyczna Poradnia Wspierania Rozwoju i Terapii

91-335 Łódź, ul. Hipoteczna 3/5, tel. 42 653 76 75,  
e-mail: kontakt@spwrit.elodz.edu.pl www.spwrit.pl

## Oferta dla nauczycieli



Porady i konsultacje

Warsztaty, wykłady, prelekcje

Coaching dla nauczycieli

Wsparcie w pracy z uczniem ze specjalnymi potrzebami edukacyjnymi

Interwencja kryzysowa

Planowanie i organizowanie pomocy psychologiczno-pedagogicznej  
w szkole/przedszkolu

Udział w spotkaniach nauczycieli, wychowawców, radach pedagogicznych

Mediacje

Grupa superwizyjno-szkoleniowa dla psychologów i pedagogów szkolnych  
oraz nauczycieli przedszkola

Pomoc w zakresie diagnozy i terapii dyskalkulii i trudności w uczeniu się  
matematyki

Zapisy telefonicznie 42 653 76 75  
osobiście w dni powszednie w godzinach 8:00 - 19:00.

